



## SERIE: BIR



INTERCAMBIABILITÀ: ISO 7241-1 serie "A"

### APPLICAZIONI PRINCIPALI

- Macchine agricole
- Impianti industriali

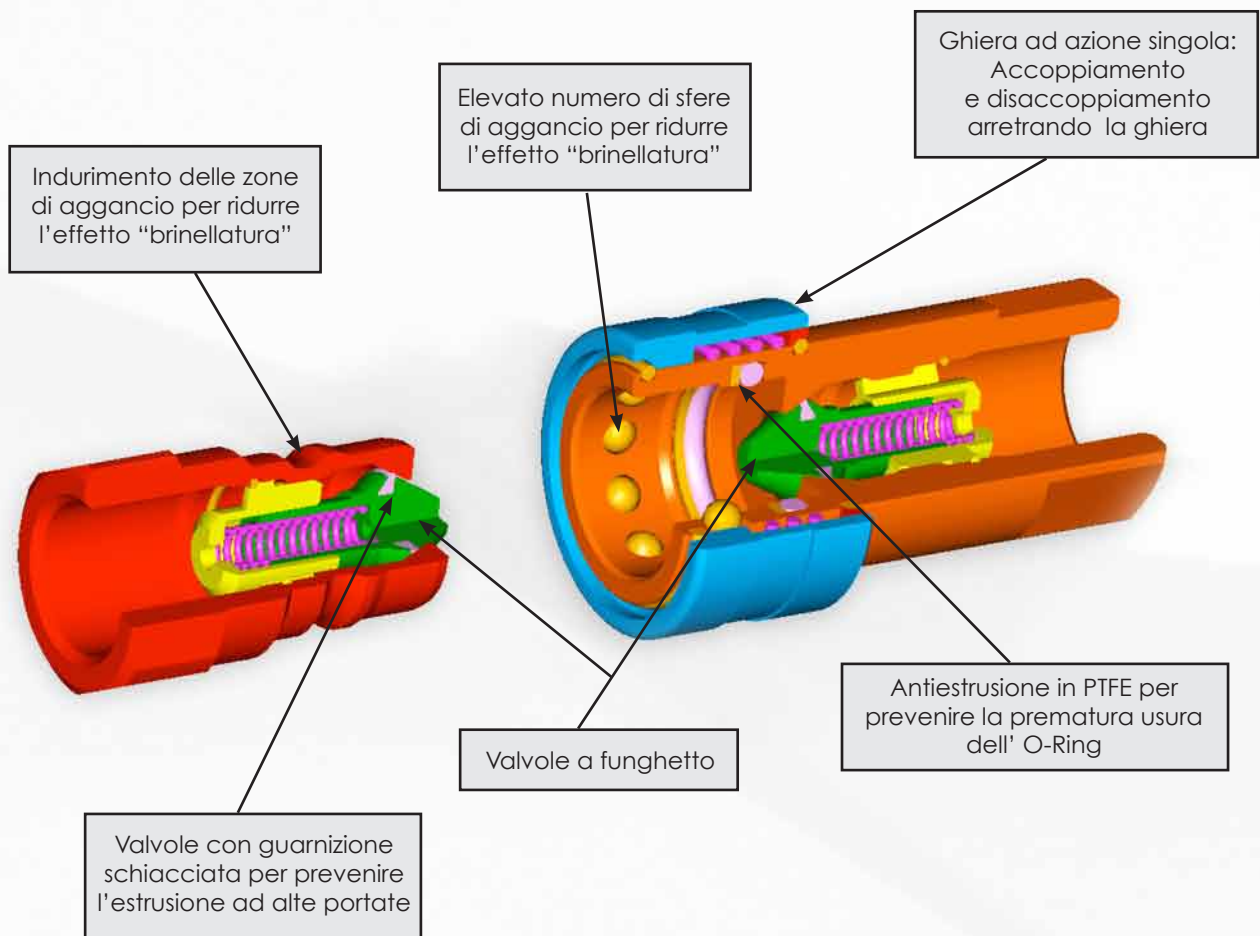
"BIR" è la serie di innesti rapidi con sistema di tenuta a funghetto, intercambiabili secondo lo standard internazionale ISO 7241-1 serie "A", costruiti in acciaio al carbonio con trattamento superficiale di zincatura. L'intercambiabilità a livello mondiale e la disponibilità di una vasta gamma di dimensioni da 1/4" fino a 2", fanno dei "BIR" una serie molto usata in diverse applicazioni oleodinamiche soprattutto nei settori dell'agricoltura ed industria.



**Stucchi**®  **LEHENGOMAK, S.p.A.**  
A CONSTANT FLOW OF SOLUTIONS

## CARATTERISTICHE TECNICHE E OPZIONALI

- Intercambiabilità: ISO 7241-1 serie "A"
- Sistema di tenuta: Valvola a funghetto
- Sistema di aggancio: A sfere
- Accoppiamento: Arretrando la ghiera e spingendo una parte verso l'altra
- Disaccoppiamento: Arretrando la ghiera
- Accoppiamento con pressione: Non consentito
- Disaccoppiamento con pressione: Non consentito
- Filettature disponibili: BSP, NPT
- A richiesta: Versione a passaggio libero (senza valvole)
- Materiale di costruzione: Acciaio al carbonio.
- Trattamento superficiale: Zincatura CrIII
- Molle: Acciaio C72
- Sfere: Acciaio duro 100 C6
- Guarnizioni: standard in NBR (Nitrile)
- Guarnizioni a richiesta: VITON
- Antiestrusioni: PTFE



## VANTAGGI

- Le valvole a funghetto con guarnizione garantiscono una buona tenuta degli innesti disaccoppiati.
- Forme delle parti interne studiate per ridurre turbolenze e conseguenti perdite di carico.
- Dimensioni d'ingombro compatte.
- Semplicità d'uso.

## MODALITÀ D'USO

- Prima dell'accoppiamento pulire le parti di accoppiamento dell'innesto per evitare che lo sporco entri nel circuito.
- Per eseguire l'accoppiamento arretrare la ghiera dell'innesto femmina, allineare l'innesto femmina con l'innesto maschio e spingere uno contro l'altro fino a battuta. Rilasciare la ghiera la quale impedisce il disaccoppiamento dell'innesto.
- Il disaccoppiamento avviene arretrando la ghiera esterna dell'innesto femmina.

## AVVERTENZE !

- Non accoppiare e disaccoppiare gli innesti in presenza di flusso e/o pressione nel circuito.
- In caso di accoppiamento - disaccoppiamento con alte temperature (max. 80 °C) usare le protezioni.
- Quando gli innesti sono disaccoppiati, è suggerito l'uso dei tappi di protezione.

## PERFORMANCE

Descrizione	Size	ISO Size	Portata nominale		Max. portata suggerita		Forza accoppiamento		Forza disaccoppiamento		Spillamento*
			l/min	GPM	l/min	GPM	N	lbf	N	lbf	
BIR14	1/4	6,3	12	3,18	12	3,18	60	13,50	25	5,63	0,70
BIR38	3/8	10,0	23	6,10	46	12,19	90	20,25	30	6,75	1,20
BIR12	1/2	12,5	45	11,93	90	23,85	70	15,75	55	12,38	2,10
BIR34	3/4	20,0	74	19,61	148	39,22	140	31,50	55	12,38	5,20
BIR100	1	25,0	100	26,50	200	53,00	190	42,75	55	12,38	9,00
BIR114	1-1/4	31,5	189	50,09	378	100,17	230	51,75	55	12,38	27,00
BIR112	1 1/2	40	288	76,32	750	198,75	250	56,25	100	22,50	49,00
BIR200	2	50	379	100,44	1000	265,00	280	63,00	35	7,88	75,00

Descrizione	Max. pressione di esercizio						Pressione di scoppio					
	Accoppiato		Maschio		Femmina		Accoppiato		Maschio		Femmina	
	MPa	psi	MPa	psi	MPa	psi	MPa	psi	MPa	psi	MPa	psi
BIR14	35	5075	35	5075	35	5075	126	18270	126	18270	126	18270
BIR38	30	4350	30	4350	30	4350	100	14500	100	14500	100	14500
BIR12	25	3625	25	3625	25	3625	80	11600	80	11600	100	14500
BIR34	25	3625	25	3625	25	3625	100	14500	100	14500	100	14500
BIR100	23	3335	23	3335	23	3335	80	11600	80	11600	80	11600
BIR114	23	3335	23	3335	23	3335	80	11600	80	11600	80	11600
BIR112	18	2610	18	2610	13	1885	64	9280	64	9280	64	9280
BIR200	13	1885	13	1885	13	1885	40	5800	40	5800	40	5800

\* Spillamento è un valore indicativo della perdita di olio per un accoppiamento/disaccoppiamento.

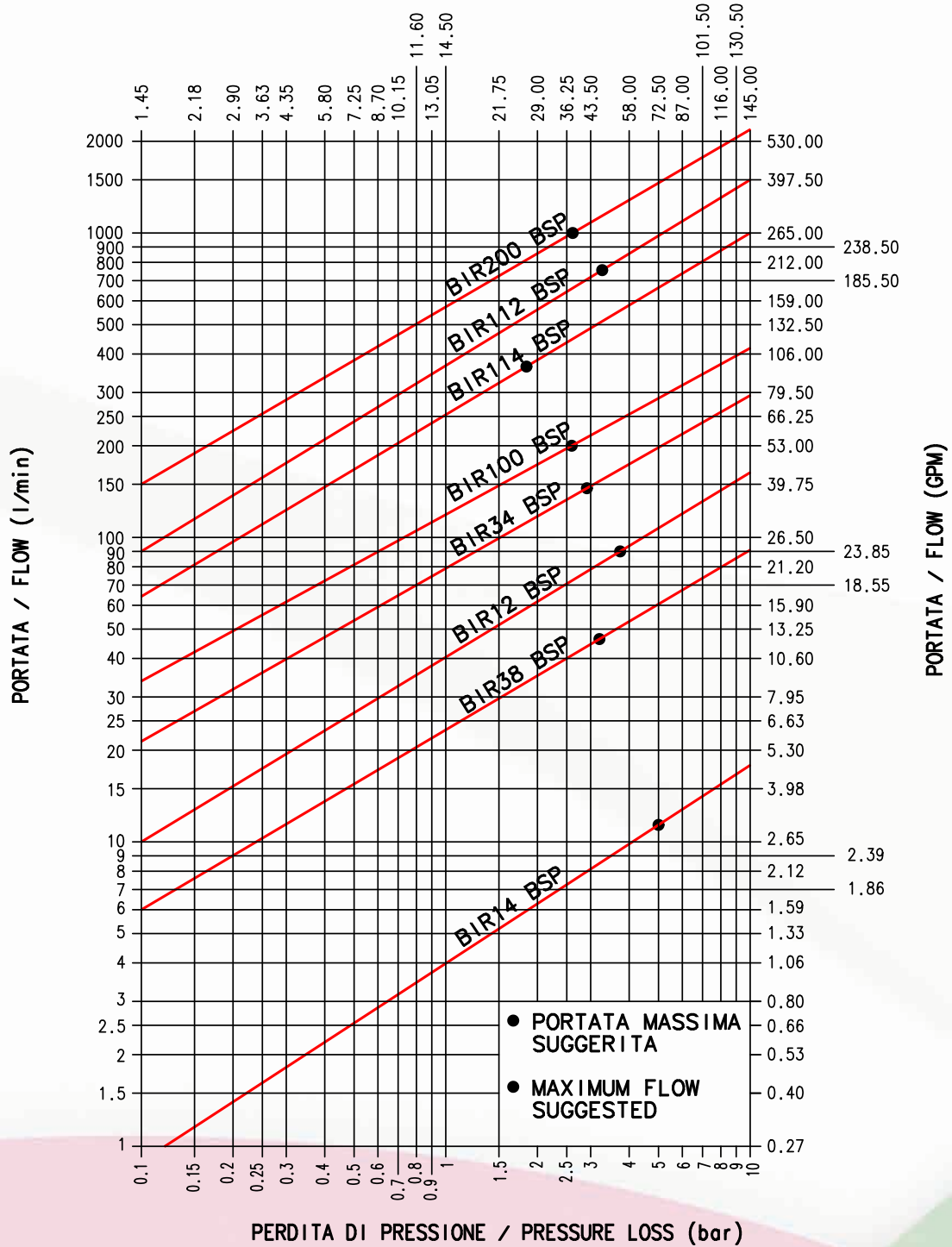
- Temperatura d'esercizio:
  - Guarnizioni standard NBR (Nitrile) da -20°C a +100°C.
  - Guarnizioni VITON da -15°C a +180°C.



**PERDITE DI CARICO**

TESTS ESEGUITI IN CONFORMITA' A ISO 7241-2  
 TESTS IN ACCORDANCE WITH ISO 7241-2

**PERDITA DI PRESSIONE / PRESSURE LOSS (psi)**

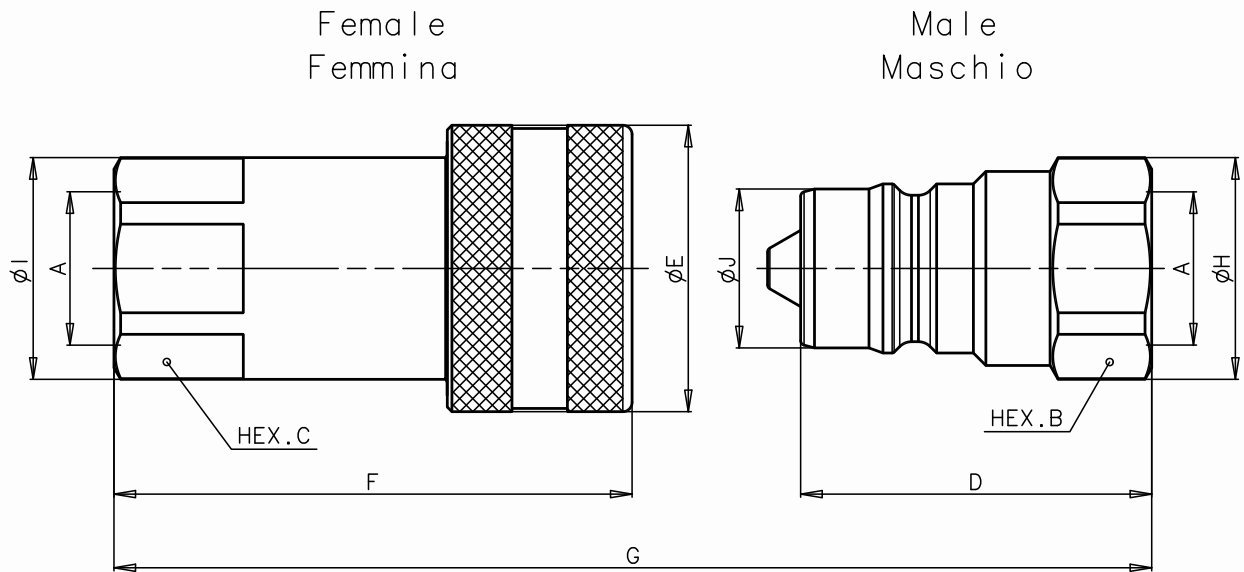


FLUIDO: OLIO ISO VG32  
 TEMPERATURA: 40°C  
 VISCOSITA': 28.8-35.2 mm<sup>2</sup>/s

FLUID: OIL ISO VG32  
 TEMPERATURE: 40°C  
 VISCOSITY: 28.8-35.2 mm<sup>2</sup>/s



**DIMENSIONI DI INGOMBRO**



**FILETTATURA FEMMINA BSPP (DIN 3852)**

Descrizione	A	Unità	B	C	D	E	F	G	H	I	J	Unità	Peso	
													Maschio	Femmina
BIR14 BSP	1/4	mm Inch	19 0,75	19 0,75	32 1,26	26 1,02	47,1 1,85	64,8 2,55	20,8 0,82	22 0,87	11,8 0,46	Kg lb	0,031 0,07	0,095 0,21
BIR38 BSP	3/8	mm Inch	22 0,87	22 0,87	38 1,50	31 1,22	56,1 2,21	76,8 3,02	24 0,94	24 0,94	17,3 0,68	Kg lb	0,052 0,11	0,144 0,32
BIR12 BSP	1/2	mm Inch	27 1,06	27 1,06	44,5 1,75	38 1,50	63,3 2,49	86,3 3,40	29 1,14	30 1,18	20,5 0,81	Kg lb	0,084 0,19	0,245 0,54
BIR34 BSP	3/4	mm Inch	36 1,42	38 1,50	55 2,17	48 1,89	82,2 3,24	111,1 4,37	38,5 1,52	44 1,73	29,1 1,15	Kg lb	0,205 0,45	0,494 1,09
BIR100 BSP	1	mm Inch	41 1,61	45 1,77	63,1 2,48	54 2,13	97,1 3,82	127,3 5,01	44,8 1,76	52 2,05	34,3 1,35	Kg lb	0,275 0,61	0,760 1,68
BIR114 BSP	1-1/4	mm Inch	55 2,17	50 1,97	75 2,95	65 2,56	117,2 4,61	151,2 5,95	60 2,36	55,5 2,19	45 1,77	Kg lb	0,593 1,31	1,252 2,76
BIR112 BSP	1-1/2	mm Inch	60 2,36	60 2,36	85 3,35	80 3,15	135,3 5,33	171,3 6,74	65,5 2,58	65,5 2,58	55 2,17	Kg lb	0,880 1,94	2,130 4,70
BIR200 BSP	2	mm Inch	75 2,95	75 2,95	100 3,94	100 3,94	160,2 6,31	201,2 7,92	82,5 3,25	83,7 3,30	65 2,56	Kg lb	1,438 3,17	4,130 9,10

**FILETTATURA FEMMINA NPT (ANSI B.1.20.3)**

Descrizione	A	Unità	B	C	D	E	F	G	H	I	J	Unità	Peso	
													Maschio	Femmina
BIR14 NPT	1/4	mm Inch	19 0,75	19 0,75	32 1,26	26 1,02	47,1 1,85	64,8 2,55	20,8 0,82	22 0,87	11,8 0,46	Kg lb	0,033 0,07	0,094 0,21
BIR38 NPT	3/8	mm Inch	22 0,87	22 0,87	38 1,50	31 1,22	56,1 2,21	76,8 3,02	24 0,94	24 0,94	17,3 0,68	Kg lb	0,053 0,12	0,145 0,32
BIR12 NPT	1/2	mm Inch	27 1,06	27 1,06	44,5 1,75	38 1,50	63,3 2,49	86,3 3,40	29 1,14	30 1,18	20,5 0,81	Kg lb	0,084 0,19	0,245 0,54
BIR34 NPT	3/4	mm Inch	36 1,42	38 1,50	55 2,17	48 1,89	82,2 3,24	111,1 4,37	38,5 1,52	44 1,73	29,1 1,15	Kg lb	0,210 0,46	0,502 1,11
BIR100 NPT	1	mm Inch	41 1,61	45 1,77	63,1 2,48	54 2,13	97,1 3,82	127,3 5,01	44,8 1,76	52 2,05	34,3 1,35	Kg lb	0,284 0,63	0,772 1,70
BIR114 NPT	1-1/4	mm Inch	55 2,17	50 1,97	75 2,95	65 2,56	117,2 4,61	151,2 5,95	60 2,36	55,5 2,19	45 1,77	Kg lb	0,615 1,36	1,244 2,74
BIR112 NPT	1-1/2	mm Inch	60 2,36	60 2,36	85 3,35	80 3,15	135,3 5,33	171,3 6,74	65,5 2,58	65,5 2,58	55 2,17	Kg lb	0,878 1,94	2,130 4,70
BIR200 NPT	2	mm Inch	75 2,95	75 2,95	100 3,94	100 3,94	160,2 6,31	201,2 7,92	82,5 3,25	83,7 3,30	65 2,56	Kg lb	1,440 3,17	4,130 9,10





**TAPPI DI PROTEZIONE PER SERIE BIR**

I tappi sono utili accessori che proteggono gli innesti da danneggiamenti ed intrusione di sporco, aumentandone la loro durata. In particolar modo è importante il loro uso nel settore agricolo dove la terra, polvere e sporco possono entrare nell'innesto e compromettere il funzionamento.

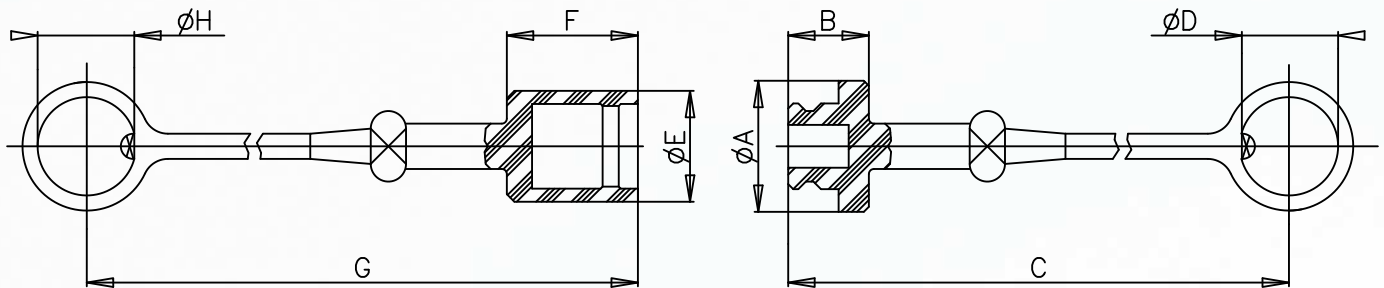
I tappi per gli innesti BIR, sono costruiti in gomma PVC e sono disponibili in vari colori.



**DIMENSIONI DI INGOMBRO TAPPI PER SERIE BIR**

CAP FOR MALE COUPLING  
Tappo per innesto maschio

CAP FOR FEMALE COUPLING  
Tappo per innesto femmina


**TAPPI IN PVC**

- Disponibili nei seguenti colori: Rosso, giallo, blu, nero e verde.
- Temperature d'utilizzo: da -20°C a +100°C.

Descrizione	Innesto	Unità	A	B	C	D	E	F	G	H	Unità	Peso
T.M.B. 1/4	F-BIR14	mm Inch	20 0,79	16 0,63	223 8,78	19,5 0,77	-	-	-	-	Kg lb	0,014 0,03
T.F.B. 1/4	M-BIR14	mm Inch	-	-	-	-	18 0,71	23 0,91	230 9,06	19,5 0,77	Kg lb	0,013 0,03
T.M.B. 3/8	F-BIR38	mm Inch	26 1,02	16 0,63	223 8,78	22,5 0,89	-	-	-	-	Kg lb	0,018 0,04
T.F.B. 3/8	M-BIR38	mm Inch	-	-	-	-	24 0,94	27 1,06	234 9,21	22,5 0,89	Kg lb	0,015 0,03
T.M. 1/2	F-BIR12 F-IR12	mm Inch	33 1,30	20 0,79	273 10,75	28 1,10	-	-	-	-	Kg lb	0,020 0,04
T.F. 1/2	M-BIR12 M-IR12	mm Inch	-	-	-	-	29 1,14	32 1,26	239 9,41	28 1,10	Kg lb	0,022 0,05
T.M.B. 3/4	F-BIR34	mm Inch	40 1,57	19 0,75	266 10,47	32 1,26	-	-	-	-	Kg lb	0,025 0,06
T.F.B. 3/4	M-BIR34	mm Inch	-	-	-	-	36 1,42	41 1,61	288 11,34	32 1,26	Kg lb	0,027 0,06
T.M.B. 1	F-BIR100	mm Inch	45 1,77	24 0,94	271 10,67	38 1,50	-	-	-	-	Kg lb	0,040 0,09
T.F.B. 1	M-BIR100	mm Inch	-	-	-	-	42 1,65	48 1,89	295 11,61	38 1,50	Kg lb	0,037 0,08